

ISTITUTO SUPERIORE DI GRAFOLOGIA

*Sede Operativa: 00142 Roma - Via del Serafico 1
Presso la Pontificia Facoltà Teologica San Bonaventura*

con il Patrocinio del
MINISTERO DELLA GIUSTIZIA

Si attesta che il Sig.

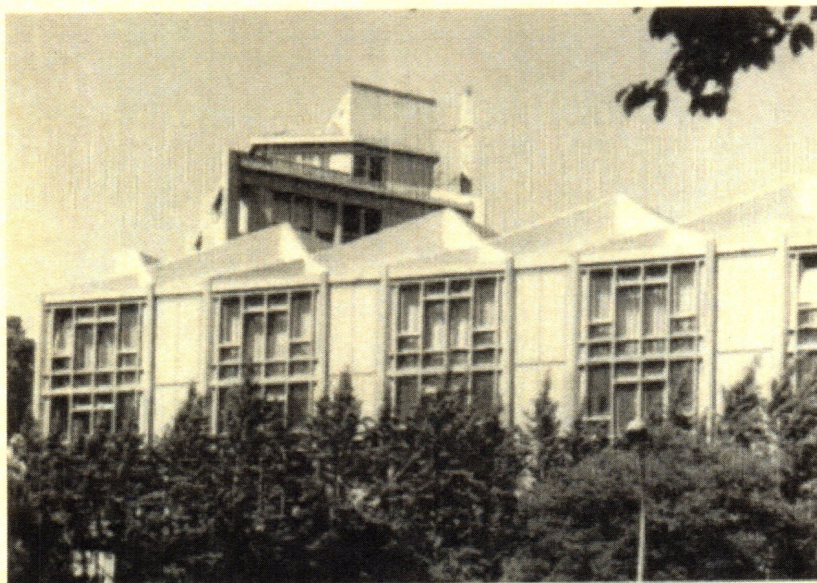
Dott. ALBERTO MAGNI

ha partecipato in qualità di Relatore al

Convegno Nazionale

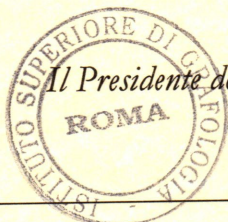
Roma, 2 e 3 dicembre 2005

**AGGIORNAMENTO PROFESSIONALE
E RESPONSABILIZZAZIONE
DEI CONSULENTI E DEI PERITI**



Sede del Convegno - Roma, Via del Serafico n. 1

Sito Internet del Convegno: www.studiografologicobravo.it/convegno2005



*Il Presidente dell'Istituto Superiore di Grafologia
(Prof. Alberto Bravo)*